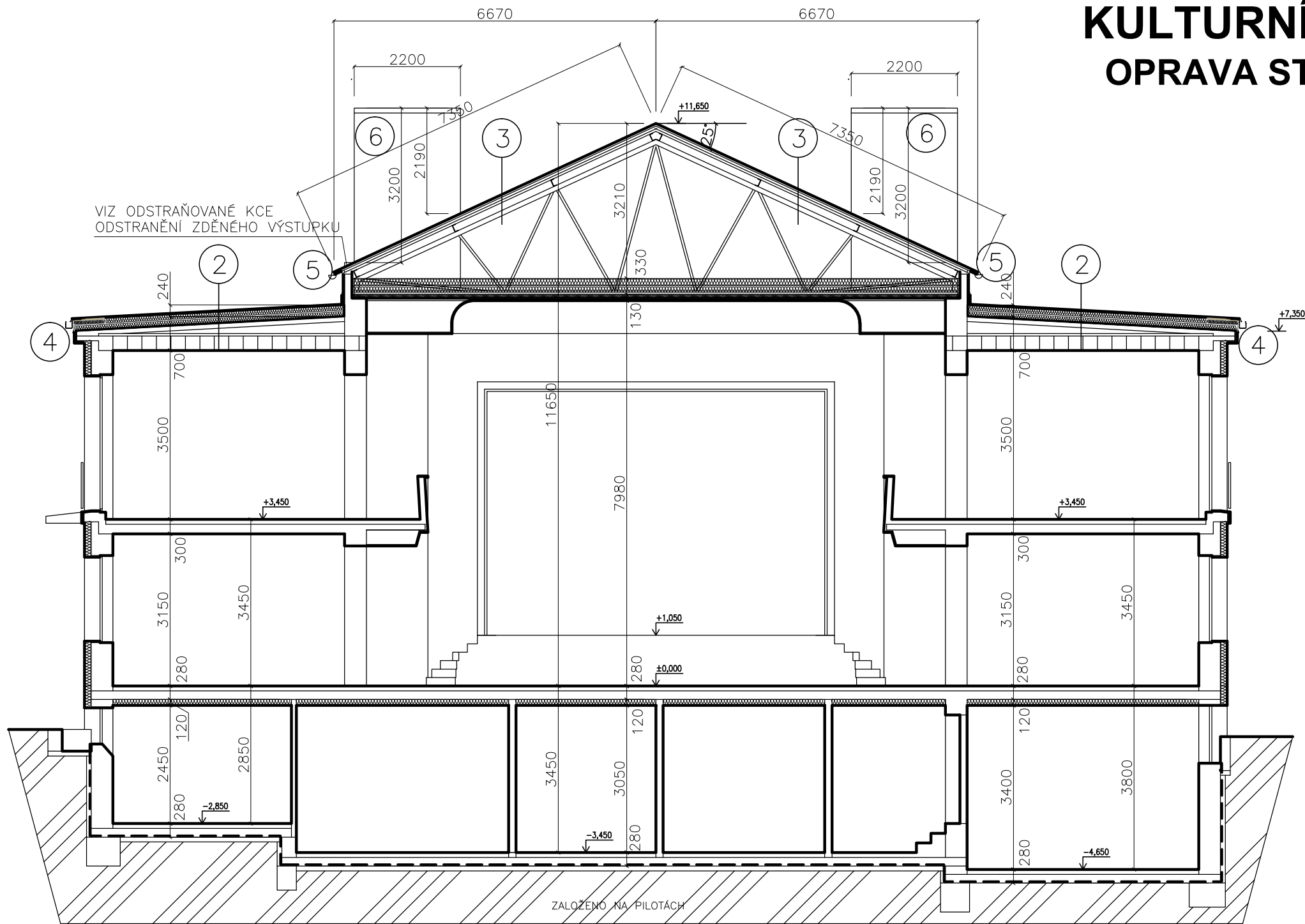


KULTURNÍ DŮM HORAŽĐOVICE

OPRAVA STŘECHY HLAVNÍ BUDOVY



LEGENDA STÁVAJÍCÍHO STAVU:

- 2 STÁVAJÍCÍ KRYTINA Z ASFALTOVÝCH PÁSŮ NA HLAVNÍM OBJEKTU – ZŮSTANE PONECHÁNA
- 3 STÁVAJÍCÍ KRYTINA Z ETERNITOVÉ VLNITÉ KRYTINY – BUDE VYMĚNĚNA, PŘEDMĚT ŘEŠENÍ TÉTO DOKUMENTACE
- 4 STÁVAJÍCÍ PODOKAPNÍ ŽLABY A SVODY – MĚŘ ZŮSTANOU PONECHÁNY
- 5 STÁVAJÍCÍ PODOKAPNÍ ŽLABY A SVODY – V SOUČASNÉ DOBĚ DEMONTOVÁNY BUDOU OSAZENY NOVÉ, PŘEDMĚT ŘEŠENÍ TÉTO DOKUMENTACE
- 6 STÁVAJÍCÍ STAVEBNÍ KONSTRUKCE PROCHÁZEJÍCÍ ROVINOU STŘEŠNÍHO PLÁŠTĚ PROVEDENA OPRAVA, PŘEDMĚT ŘEŠENÍ TÉTO DOKUMENTACE

ČÁST DOKUMENTACE:		D. DOKUMENTACE STAVEBNÍCH OBJEKTŮ	
OBJEKT:		D.1 STAVEBNÍ ČÁST	

DOKUMENTACE PRO ZADÁNÍ STAVBY	HLAVNÍ INŽENÝR PROJEKTU	ZODPOVĚDNÝ PROJEKTANT	Ing. Martin Liška projektční a inženýrská kancelář Komenského 1133, 341 01 Horažďovice	
	Ing. Martin LIŠKA	Ing. Martin LIŠKA		
MÍSTO STAVBY:	Kulturní dům Horažďovice, obj. č.p. 17, Horažďovice		FORMÁT	2A4
STAVEBNÍK:	Město Horažďovice, Náměstí Míru č.p.1, Horažďovice, 341 01		DATUM	04.2018
NÁZEV AKCE:	KULTURNÍ DŮM HORAŽĐOVICE OPRAVA STŘECHY HLAVNÍ BUDOVY		STUPEŇ PD	DZS
			ČÍSLO PARÉ	
NÁZEV VÝKRESU:	ŘEZ A-A - STÁVAJÍCÍ STAV		MĚŘITKO	ČÍSLO VÝKRESU
1:100			2.	